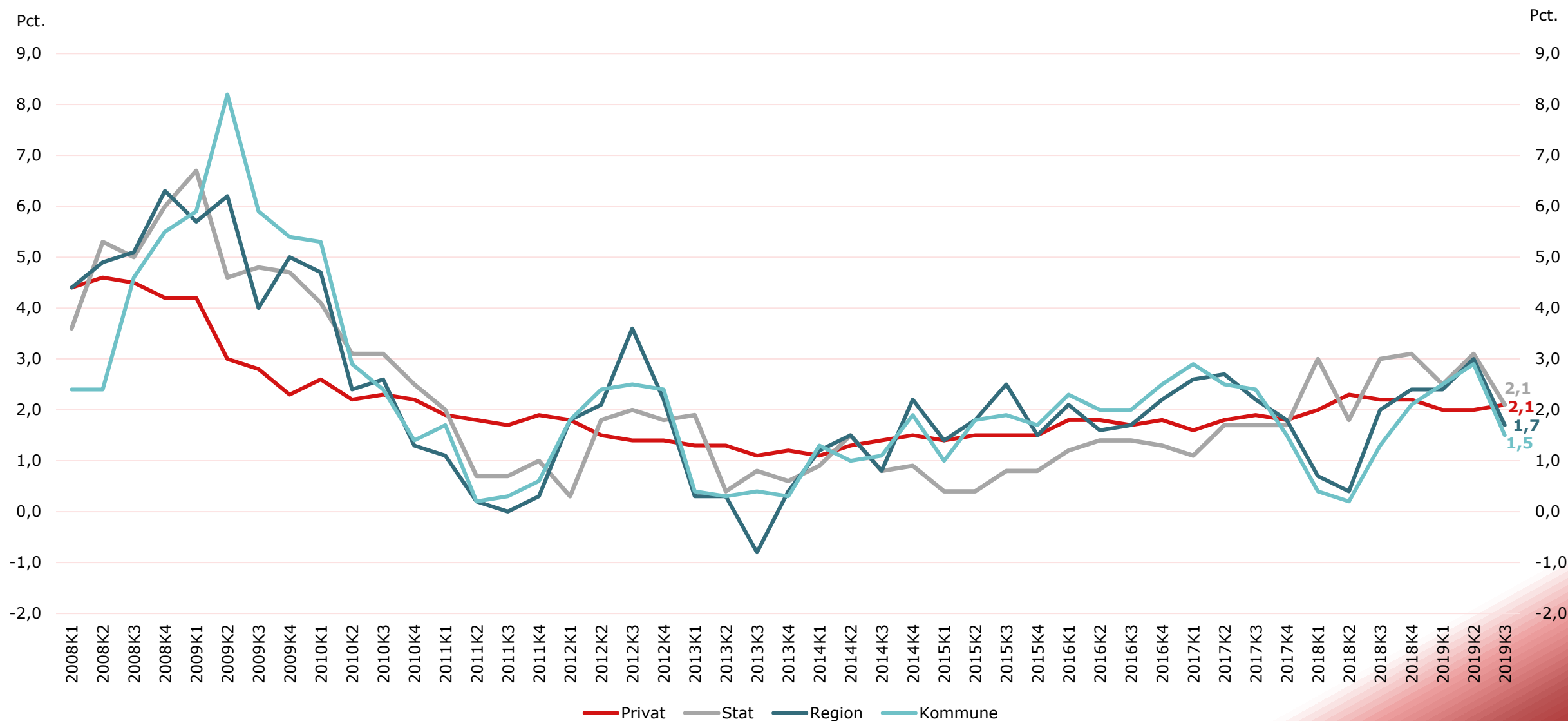


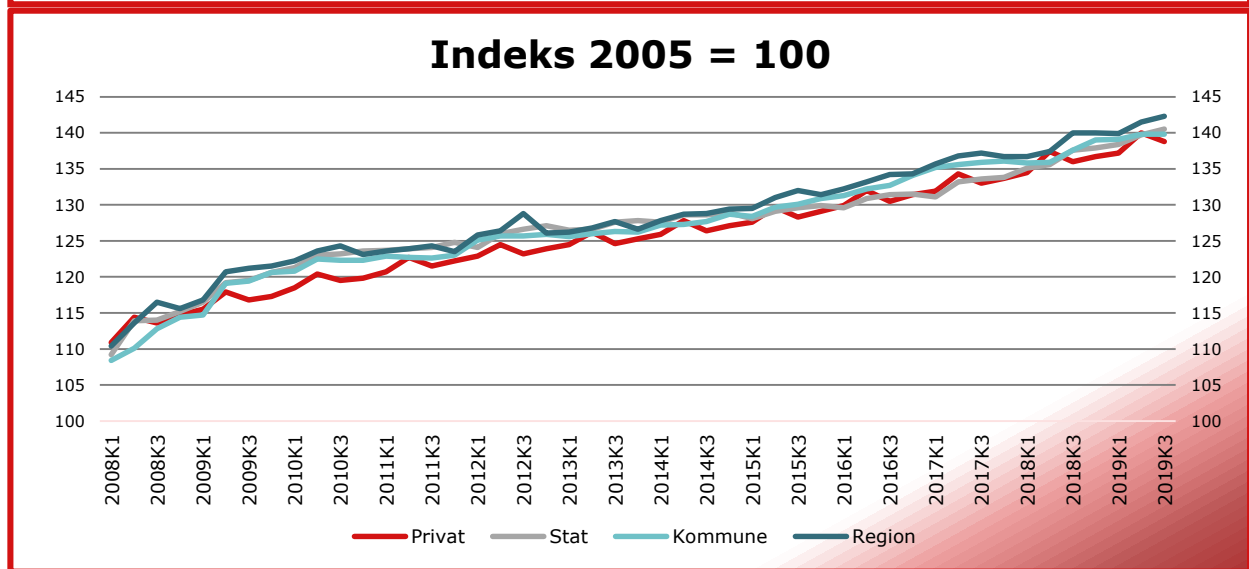
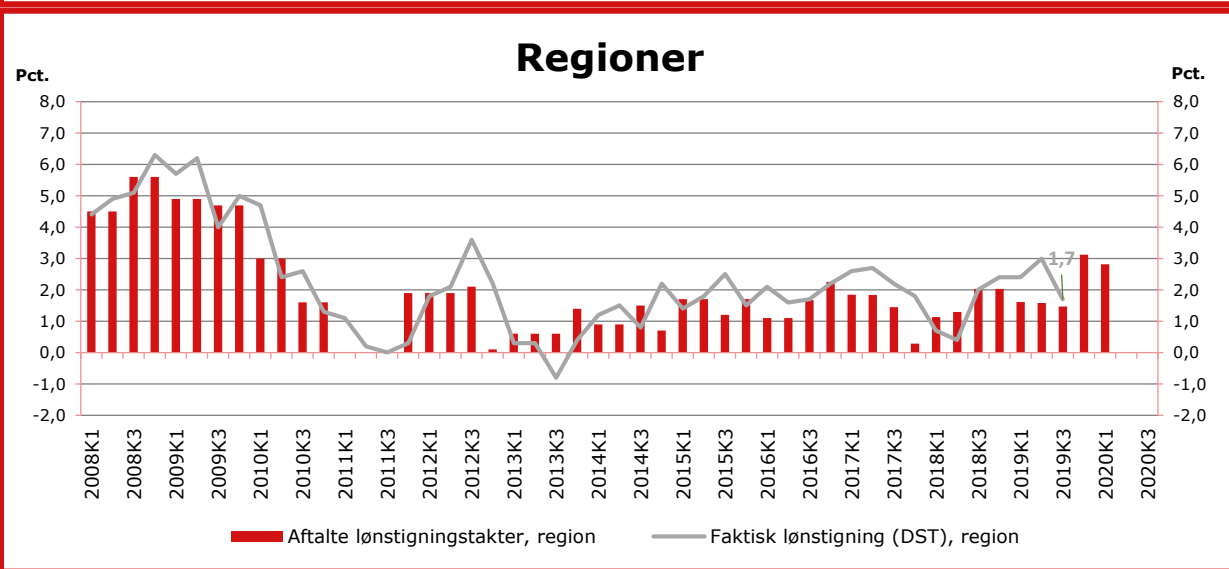
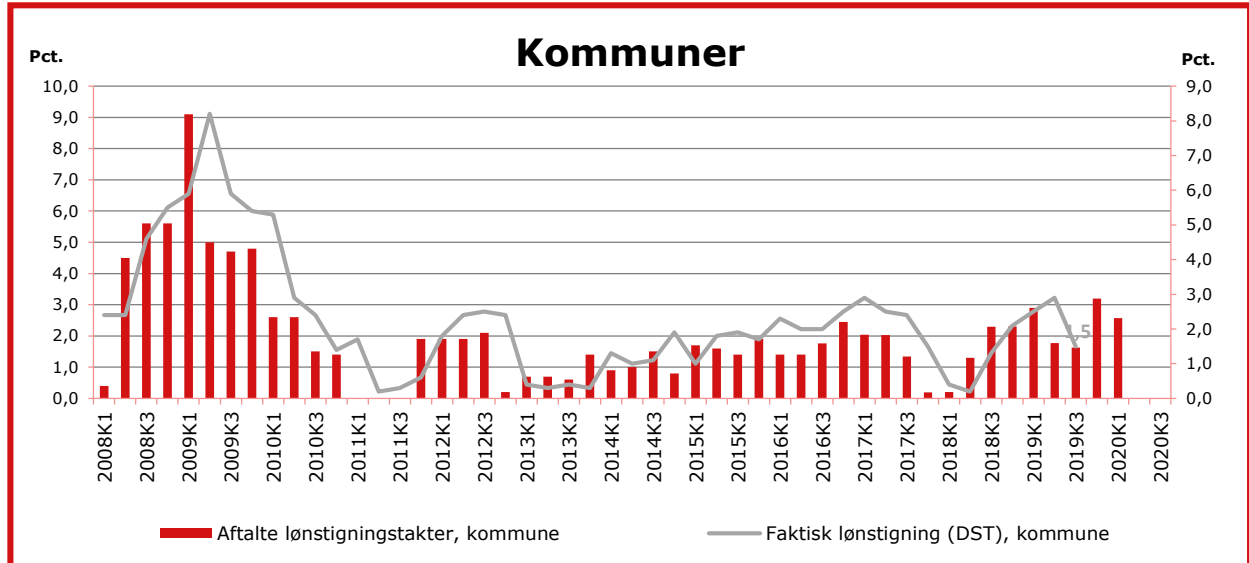
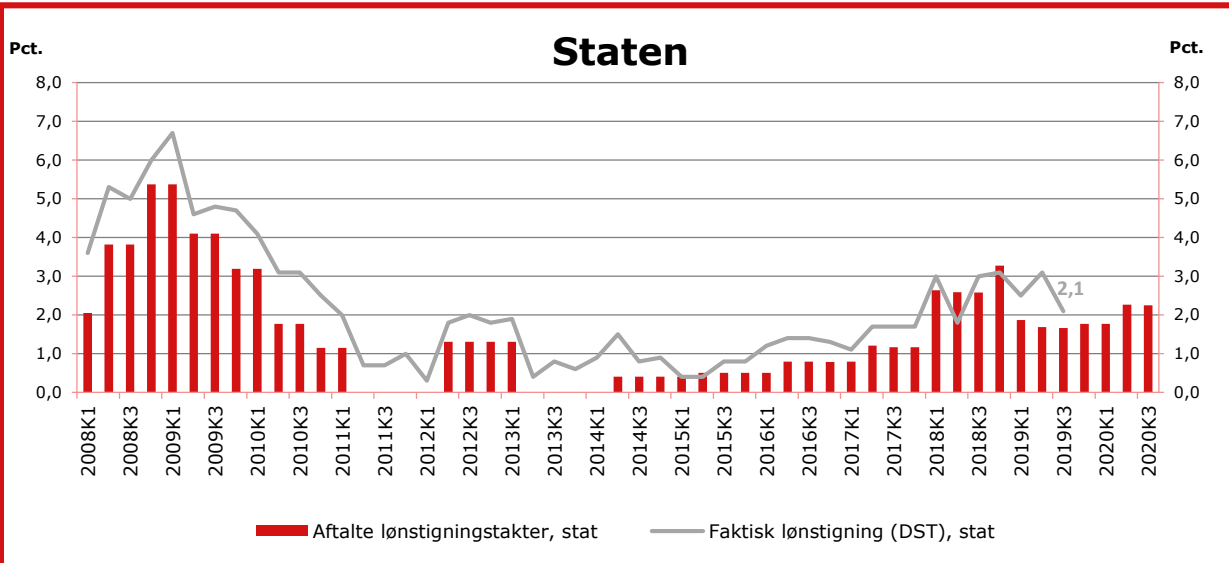
Lønudvikling fra 1. kvartal 2008 til 3. kvartal 2019, procentvis ændring (implicit lønindeks)

Procentvis ændring i den implicitte lønudviklingen pr. kvartal ift. samme kvartal året før



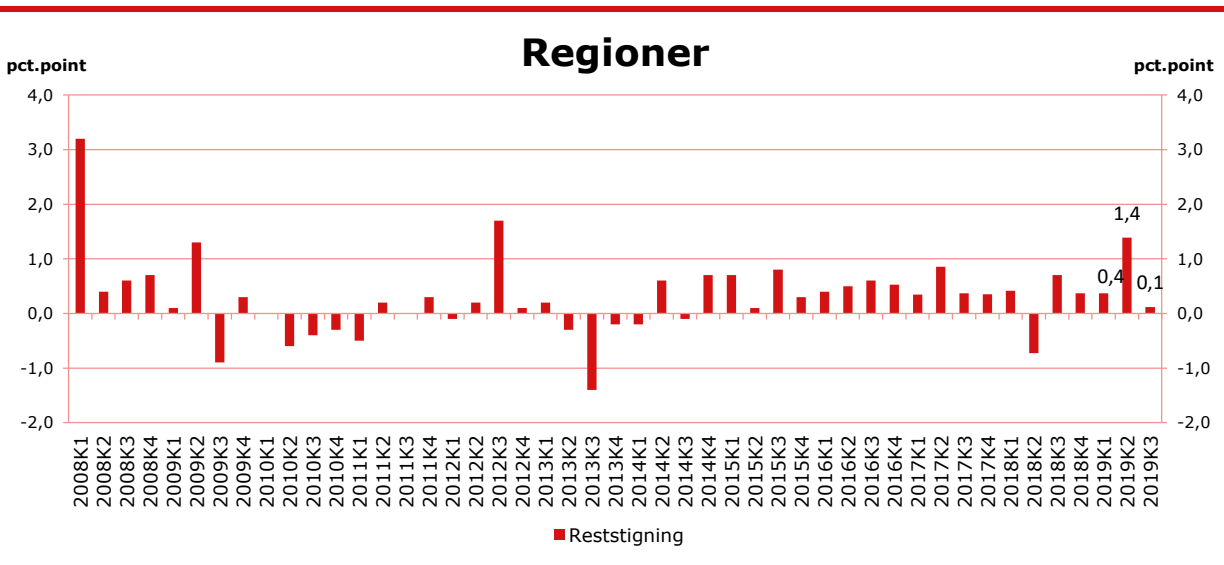
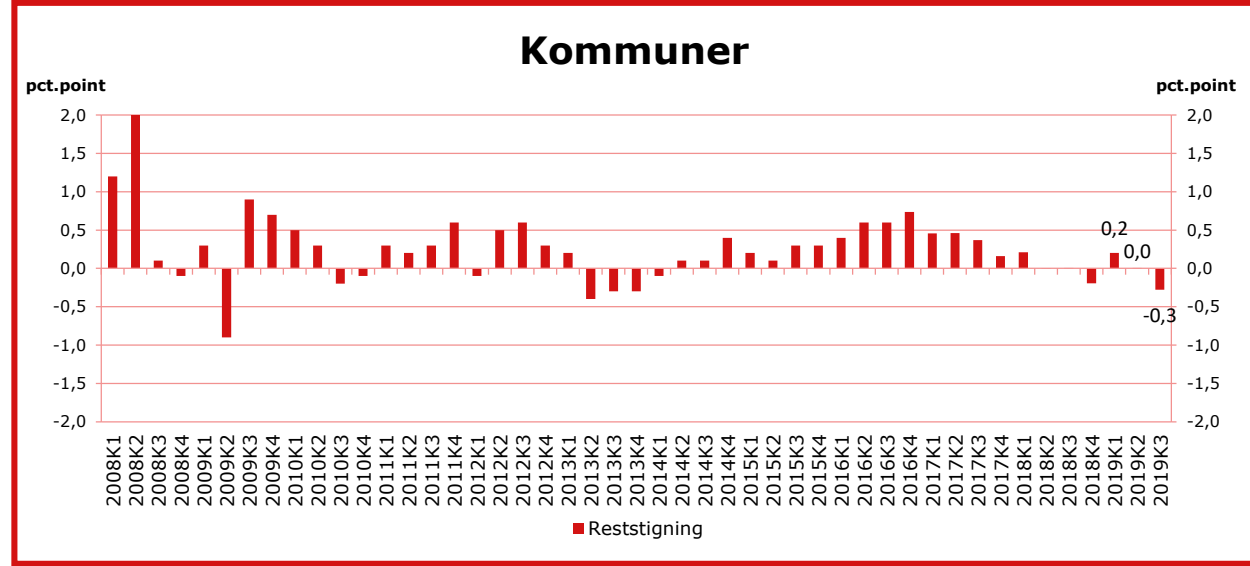
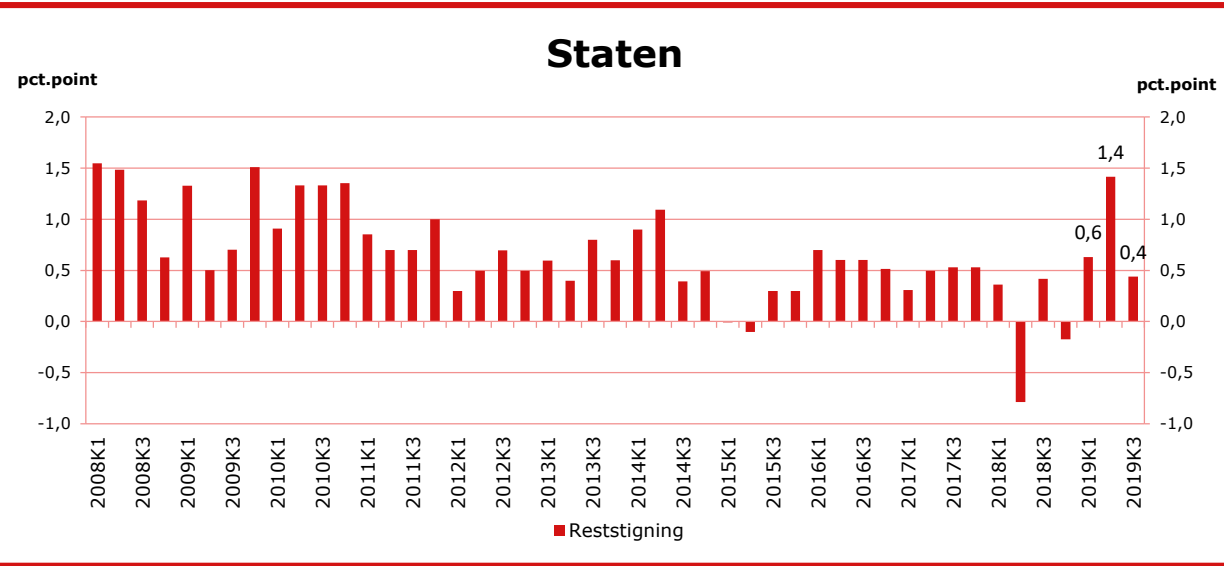
Kilde: Egne beregninger på baggrund af Danmarks Statistik, overenskomstforlig på det statslige, kommunale og regionale område

Sammenligning af faktisk- og aftalt lønstigning fordelt på sektor



Kilde: Egne beregninger på baggrund af Danmarks Statistik, overenskomstforlig på det statslige, kommunale og regionale område

Forskel på faktisk- og aftalt lønstigning fordelt på sektor



Anm.: 2. kvartal 2018 er påvirket af, at overenskomstforhandling i foråret 2018 først gjorde det muligt at udmønte de aftalte lønstigninger i 3. kvartal 2018. Det modsatte gjorde sig gældende i 2. kvartal 2019.

Kilde: Egne beregninger på baggrund af Danmarks Statistik, overenskomstforlig på det statslige, kommunale og regionale område.